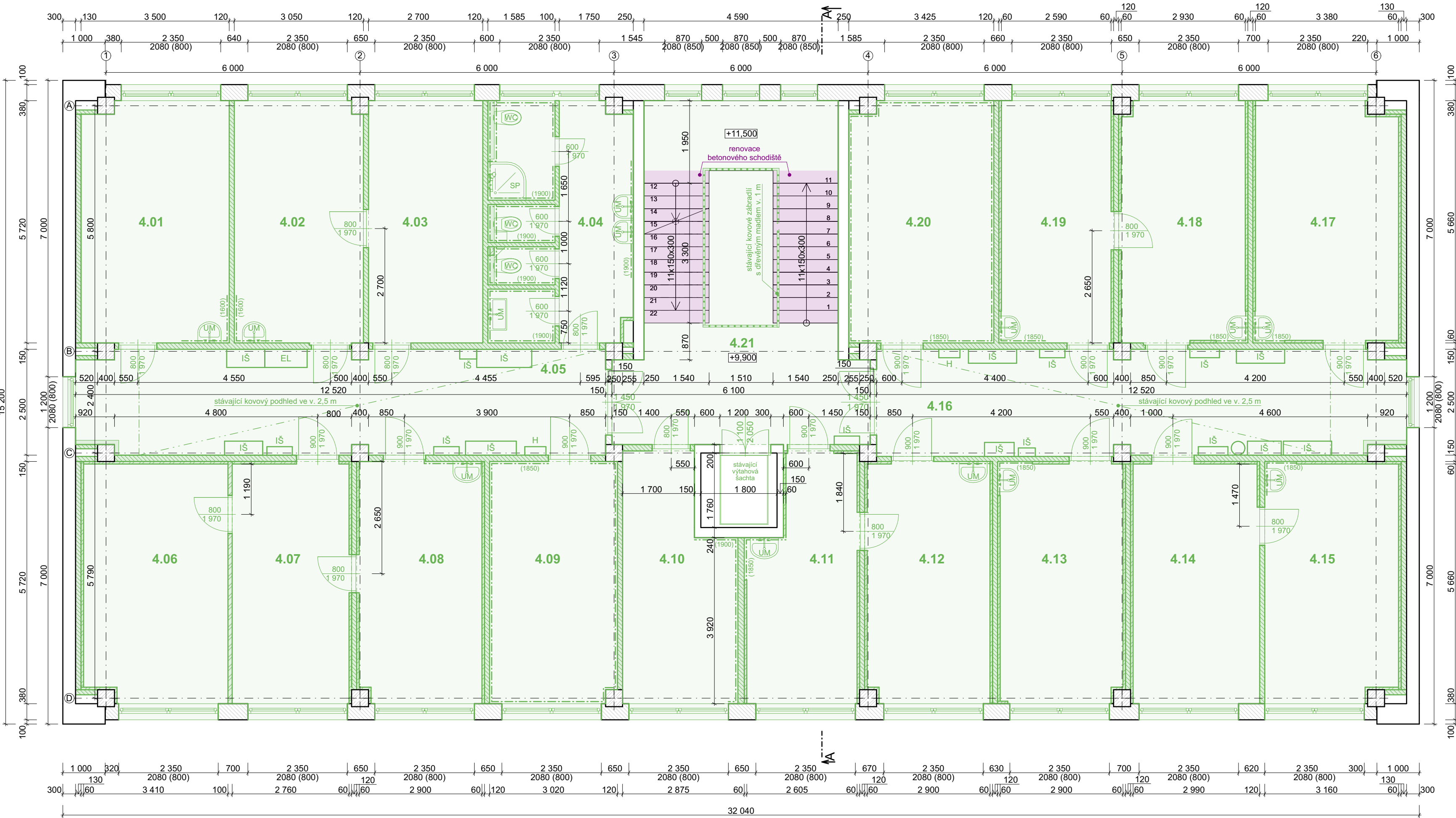


BP - půdorys 4.NP



BP - Tabulka místností 4.NP						
Č.	Název místnosti	Plocha [m²]	Nášlapná vrstva	Stěny	Strop	Poznámky
4.01	vedoucí laboratoří	19,77	PVC + koberec	om. hladká štuková	om. hladká štuková	- keramický obklad - kobercová soklová lišta po celém obvodu místn.
4.02	lékaři	17,36	PVC + koberec	om. hladká štuková	om. hladká štuková	- keramický obklad - kobercová soklová lišta po celém obvodu místn.
4.03	šatna - ženy	15,44	PVC + koberec	om. hladká štuková	om. hladká štuková	- kobercová soklová lišta po celém obvodu místn.
4.04	WC + umyvárna	18,25	keramická dlažba	om. hladká štuková	om. hladká štuková	- keramický obklad - kobercová soklová lišta po celém obvodu místn.
4.05	chodba	30,51	keramická dlažba	om. hladká štuková	om. hladká štuková	- keramická soklová lišta po celém obvodu místn.
4.06	kancelář	18,99	PVC + koberec	om. hladká štuková	om. hladká štuková	- kobercová soklová lišta po celém obvodu místn.
4.07	kancelář	15,74	PVC + koberec	om. hladká štuková	om. hladká štuková	- kobercová soklová lišta po celém obvodu místn.
4.08	kancelář	16,53	PVC + koberec	om. hladká štuková	om. hladká štuková	- kobercová soklová lišta po celém obvodu místn.
4.09	laboratoř	17,18	PVC + koberec	om. hladká štuková	om. hladká štuková	- keramický obklad - kobercová soklová lišta po celém obvodu místn.
4.10	denní místnost	14,17	PVC	om. hladká štuková	om. hladká štuková	- keramický obklad - PVC soklová lišta po celém obvodu místn.
4.11	kancelář	13,73	PVC + koberec	om. hladká štuková	om. hladká štuková	- keramický obklad - kobercová soklová lišta po celém obvodu místn.
4.12	kancelář	16,50	PVC + koberec	om. hladká štuková	om. hladká štuková	- keramický obklad - kobercová soklová lišta po celém obvodu místn.
4.13	kancelář	16,45	PVC + koberec	om. hladká štuková	om. hladká štuková	- keramický obklad - kobercová soklová lišta po celém obvodu místn.
4.14	kancelář	16,92	PVC + koberec	om. hladká štuková	om. hladká štuková	- kobercová soklová lišta po celém obvodu místn.
4.15	kancelář	17,62	PVC + koberec	om. hladká štuková	om. hladká štuková	- keramický obklad - kobercová soklová lišta po celém obvodu místn.
4.16	chodba	30,68	keramická dlažba	om. hladká štuková	om. hladká štuková	- keramická soklová lišta po celém obvodu místn.
4.17	kancelář	18,98	PVC + koberec	om. hladká štuková	om. hladká štuková	- keramický obklad - kobercová soklová lišta po celém obvodu místn.
4.18	kancelář	16,72	PVC + koberec	om. hladká štuková	om. hladká štuková	- keramický obklad - kobercová soklová lišta po celém obvodu místn.
4.19	váhvovna	14,91	PVC + koberec	om. hladká štuková	om. hladká štuková	- keramický obklad - kobercová soklová lišta po celém obvodu místn.
4.20	umyvárna skla	19,38	keramická dlažba	om. hladká štuková	om. hladká štuková	- keramický obklad
4.21	prostor schodiště	40,54	- bet. stupně, - keramická dlažba	om. hladká štuková	om. hladká štuková	- keramická soklová lišta po celém obvodu místn.
		406,37 m²				

LEGENDA MATERIÁLŮ

- Stávající konstrukce
- Bourané konstrukce
- Stávající žb. panely
- Stávající pórobetonové zdivo
- Stávající cihelné zdivo
- Stávající lehké příčky

LEGENDA ZNAČENÍ

- IŠ - instalační šachta
- EL - elektrorozvaděč
- H - skříň nástěnného hydrantu
- PHP - přenosný hasicí přístroj

POZNÁMKY

- Dodavatel stavby je povinen se seznámit s projektovou dokumentací vč. příloh a případně upozornit zodpovědného projektanta na nesrovnalosti či nedostatky v PD.
- Při provádění nových vrstev je nutné dbát pokynů výrobce, uvedených v technickém listu výrobku, dále dodržet technologické postupy výrobce a provedené dílo musí odpovídat požadavkům příslušné legislativy. Veškeré použité materiály musí být v souladu s požární bezpečnostním řešením, které je součástí této PD.
- V případě neprovádění autorského dozoru neručíme za skutečné provedení díla IN SITU.
- Před výrobou nutno prvky přeměřit IN SITU.
- Před zahájením prací nutno nechat zpracovat dílenskou dokumentaci.

DĚDIČ KAŇKOVSKÝ PROJEKCE ARCHITEKTURA

D K  
P A

	<div>Zodpovědný projektant: <b>Ing. Martin Dědič</b> Učitelská 2225, 356 01 Sokolov ČKAIT: 0301508 IČO: 76429911 tel: 775 091 290 e-mail: <a href="mailto:dedic@dkpa.cz">dedic@dkpa.cz</a></div> <div>Vedoucí projektant: <b>Ing. Aleš Kaňkovský</b> IČO: 04665465 tel: 732 956 363 e-mail: <a href="mailto:kankovsky@dkpa.cz">kankovsky@dkpa.cz</a></div> <div>Projektant - autor části: <b>Ing. Tomáš Valla</b> email: <a href="mailto:valla@dkpa.cz">valla@dkpa.cz</a></div>	<div>Název akce: <b>Stavební úpravy objektu č.p. 1938, Sokolov</b></div> <div>Místo stavby, č. parc. 3442/1 a 3442/2; k.ú. Sokolov parc. č.:</div> <div>Investor: <b>Město Sokolov, Rokycanova 1929, 35601 Sokolov</b></div> <table><tr><td>Stupeň PD: <b>DPS</b></td><td>Měřítko: 1:75</td><td>Č. výkresu: <b>D.1.1.5</b></td><td>Č. zakázky: <b>2022/062</b></td><td>Datum: <b>03/2024</b></td></tr><tr><td colspan="3">Část dokumentace: <b>D.1.1 Architektonicko stavební řešení</b></td><td rowspan="2">Stavební objekt:</td><td rowspan="2">Č. kopie - paré:</td></tr><tr><td colspan="3">Výkres: <b>BP - půdorys 4.NP</b></td></tr></table>				Stupeň PD: <b>DPS</b>	Měřítko: 1:75	Č. výkresu: <b>D.1.1.5</b>	Č. zakázky: <b>2022/062</b>	Datum: <b>03/2024</b>	Část dokumentace: <b>D.1.1 Architektonicko stavební řešení</b>			Stavební objekt:	Č. kopie - paré:	Výkres: <b>BP - půdorys 4.NP</b>		
	Stupeň PD: <b>DPS</b>	Měřítko: 1:75	Č. výkresu: <b>D.1.1.5</b>	Č. zakázky: <b>2022/062</b>	Datum: <b>03/2024</b>													
	Část dokumentace: <b>D.1.1 Architektonicko stavební řešení</b>			Stavební objekt:	Č. kopie - paré:													
	Výkres: <b>BP - půdorys 4.NP</b>																	